

余寒なお厳しく、吐く息の白さに耐えながら

春の訪れを心待ちにしている今日この頃、皆様いかがお過ごしでしょうか？



## 工事状況

### 仕上げ工事

1月末時点で、5階～20階までの住戸の内装工事がほぼ完了し、設備器具の取り付けやクリーニングを行っています。仕上がった住戸から順に完了検査を行います。

### 設備工事

1月中旬より、低層部へ送電を行い、住戸内の照明器具等の試運転調整を行っています。同時に1階の管理室に中央監視盤を設置し、完成検査に向けて順次調整を行います。



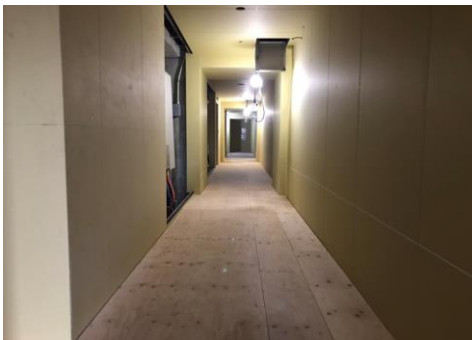
▼現場全景



▼19階内装工事施工状況



▼9階共用廊下 置き床施工状況



▼東側外観 外部足場解体完了状況



## 建築豆知識

### 衛生設備工事

キッチンや洗面室、トイレといった水廻りに水やお湯を供給します。共同住宅では一般的に、道路に敷設された水道本管より建物敷地内に設置した受水槽に一旦貯水し、ポンプにより各住戸へ加圧給水します。この建物では、自然冷媒CO<sub>2</sub>ヒートポンプ式電気給湯器（エコキュート）により給湯します。

