

早いもので今年も半分が過ぎ、例年より少し遅めにやってきた梅雨の真っ只中  
皆様いかがお過ごしでしょうか？



## 工事状況

### 躯体工事

現在、PCa工法による躯体工事を行っています。  
1フロアを東西二つの工区に分割して順番に躯体を  
組み立てています。6月末の時点で15階の柱～  
16階床梁の施工をしています。

### 仕上げ工事

乾式耐火遮音間仕切り壁で住戸間の戸境壁を  
作り、外壁に断熱材を吹き付け、置き床を設  
置して住戸内の造作工事に取りかかります。



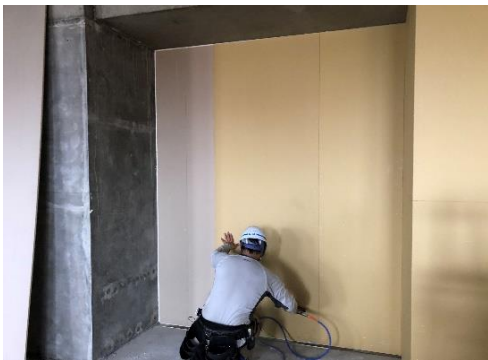
▼現場全景



▼8階外壁ALC・アルミサッシ取付状況



▼6階乾式耐火遮音間仕切り壁施工状況



▼5階住戸内置き床施工状況



## 建築豆知識

### ALC（軽量気泡コンクリート）工事

室外機置場に面した外周面より少し奥まった第二外壁にはALCを設置します。  
防火・遮音・断熱性に優れたALCパネルは、ロッキング工法といわれる工法にて取り付けることにより、  
地震時の揺れによる変形に追従できる構造になっています。

