

暑さの到来が早く、初蝉の声きく頃  
皆様いかがお過ごしでしょうか？



## 工事状況

### 躯体工事

現在、PCa工法による躯体工事を行っています。  
5月末の時点で10階の柱および11階床梁の施工  
をしています。躯体の立上りに合わせて足場がせり  
上がり、建物の外観が徐々に見えてきます。

### 仕上げ工事

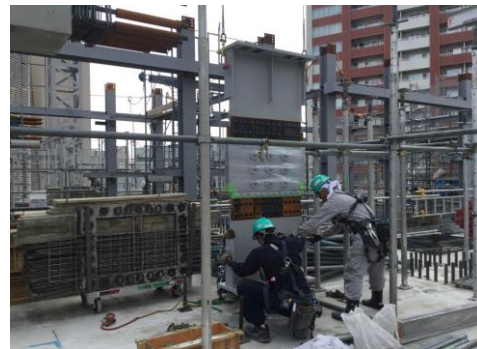
躯体工事が終わったところから外壁のALC  
を張り、アルミニウム製の建具を取り付けて  
雨水の浸入を防ぎます。雨水対策ができた  
ところで内装仕上げ工事に取りかかります。



▼現場全景



▼9階（1工区）制振装置据付状況



▼6階外壁ALC・アルミサッシ・ガラス取付状況



▼5階乾式耐火遮音間仕切り壁施工状況



## 建築豆知識

### ガラス工事

アルミニウム製建具が取り付くと、その枠のガラスをはめ込みます。ガラス製品は、建築物のエネルギー効率改善や二酸化炭素排出量削減など省エネルギー化に取り組む上で重要な役割を果たしています。それに加えて、防火、安全・防犯などより快適で安全な環境づくりに貢献しています。

