

令和元年。新しい時代の風薫る五月となりました。
ゴールデンウィークは有意義に過ごされましたか？



工事状況

躯体工事

現在、PCa工法による躯体工事を行っています。
1フロアを東西二つの工区に分割して順番に躯体を
組み立てています。4月末の時点で7階の柱および
8階床梁の施工をしています。

設備工事

断熱工事が終わったところから設備の配管・
配線工事が始まります。今月は地下ピット・
1階および2階にて、設備工事を行います。



▼現場全景



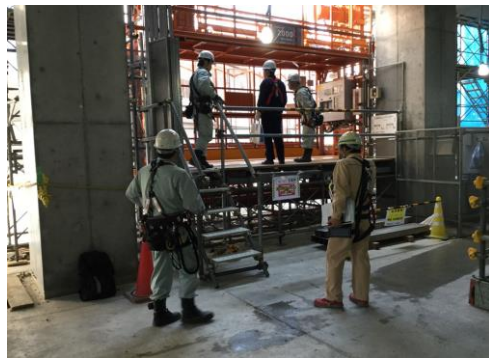
▼7階（1工区）Pca柱据付状況



▼7階床梁（2工区）主筋接合部グラウト注入状況



▼工事用エレベーター落成検査状況（監督署立会）



建築豆知識

アルミニウム製建具

アルミニウム製建具は、軽量で錆びにくい性質が有り、外壁の開口部にはアルミサッシとして広く用いられて
います。アルミニウムの地金を主原料とするアルミビレットを押し加工してアルミ型材をつくります。
アルミ型材は、腐食に耐え、かつ美しさを保つために表面処理（アルマイト処理+塗装）を施します。

