

「時に、初春の^{れいげつ}令月にして、^{きよ}気淑く^{やわ}風和らぎ、梅は鏡前の粉を^{ひら}披き、蘭は^{はいご}珮後の風を薫らす」
新しい時代への移り変わりに際し、皆様いかがお過ごしでしょうか？



工事状況

躯体工事

現在、5階の床が完成し、今月からいよいよPCa工事をを行います。1フロアを二つの工区に分割して順番に躯体を組み立てていきます。

設備工事

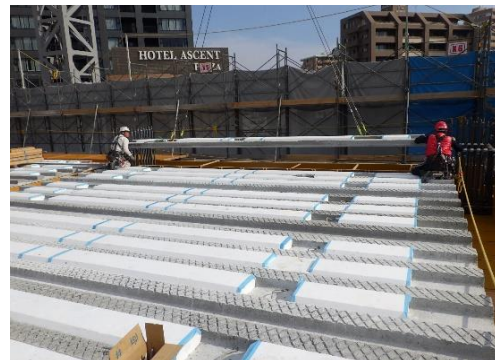
断熱工事が終わると設備の配管・配線工事が始まります。今月の前半は2階にて、後半は地下ピットで設備工事を行います。



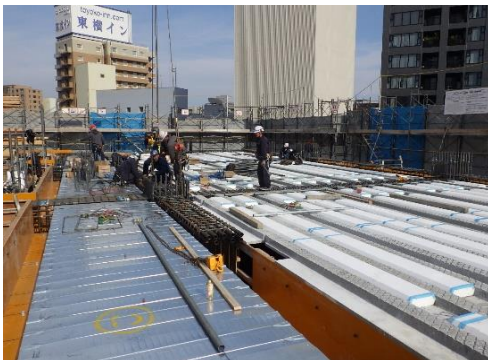
▼現場全景



▼5階床（4工区）FR板敷設状況



▼5階床梁（2工区）梁筋ユニット吊り込み状況



▼2階天井断熱材吹付状況状況



建築豆知識

PCa（プレキャスト鉄筋コンクリート）工法

〔PCa(Precast Concrete)工法〕の略で、建物の基本となる部材を予め工場で製造したあと、現場へ運んで組み立てる工業化工法です。工期の短縮、品質・精度の高度化、省労務化、省資源化などを図る目的で用います。この建物では、5階～30階までの構造躯体にこの工法を採用しています。

