

師走を迎え、ますます多忙な日々が続く今日この頃
皆様いかがお過ごしでしょうか？



工事状況

躯体工事

現在、地下ピットに設置した免震装置の上に、免震上部基礎および1階の床躯体を作る工事を行っています。鉄筋を組み、型枠を設置してコンクリートを流し込んで締め固め構造躯体を成形します。

設備工事

免震上部基礎および1階の躯体工事が終わると、地下ピットで設備の配管・配線工事が始まります。



▼現場全景



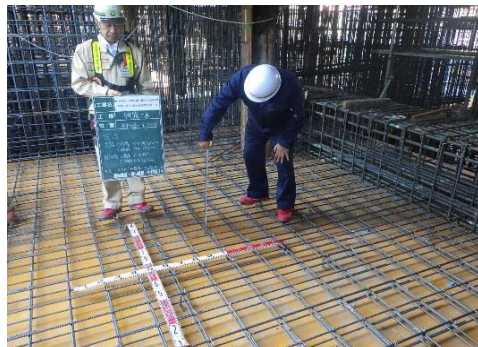
▼免震上部基礎～1階床（1工区）コンクリート打設状況



▼1階床（2工区）電気設備用スリーブ設置状況



▼1階床（2工区）監理者配筋検査状況



建築豆知識

鉄筋

圧縮に強く引張に弱いコンクリートの特性を補うため、引張に強い鉄筋を uses。鉄筋は火災に弱く、錆やすいという弱点がありますが、コンクリートで覆われることにより、火災と錆から守られています。この建物では、一般の建物より高強度な鉄筋が使われます。

